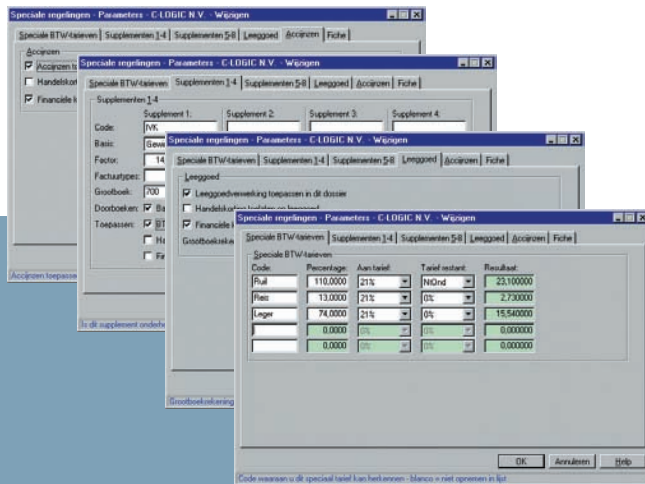


Speciale regelingen

verwerken inzake belasting, BTW, accijnzen en leeggoed wordt na installatie van deze optie mogelijk. Na het instellen van enkele parameters kan u de nodige gegevens in de artikelfiches noteren, en vanaf dan gebeuren de extra berekeningen automatisch.

De optie "Speciale regelingen" bestaat uit 4 luiken:

- Speciale BTW -tarieven .
- Supplementen.
- Leeggoedverwerking.
- Berekening van accijnzen.



De optie bestaat uit 4 luiken ...

Speciale BTW -tarieven

Naast de toepassing van de normale BTW-tarieven worden in bepaalde bedrijfstakken goederen of diensten slechts voor een gedeelte aan BTW onderworpen, zodat er in de praktijk eigenlijk extra BTW-tarieven nodig zijn. Om deze afwijkende tarieven aan te kunnen worden er 5 speciale BTW-tarieven voorzien. Voor elk tarief kan u volgende eigenschappen noteren:

- Code (verschijnt in de artikelfiche en op de documenten).
- Percentage (dat onderhevig is aan BTW-tarief 1).
- BTW-tarief 1
- BTW-tarief 2 (van toepassing op het resterend gedeelte).

Aan de hand van de "Code" kan u de speciale BTW-tarieven selecteren in de artikelfiches en tijdens de ingave van documenten. Bij de BTW-berekening wordt alles uitgesplitst en verrekend bij de aan het speciaal tarief gelinkte "normale" BTW-tarieven.

Supplementen

Supplementen zijn extra aan te rekenen factuurelementen die berekend worden op basis van aantallen of gewichten, b.v. IVK-rechten per kg vlees, Eco-taks per stuk. Er is voorzien in 8 mogelijke supplementen. Elk supplement heeft de volgende eigenschappen:

- Code (deze verschijnt in de artikelfiche).
- Basis waarop het supplement berekend wordt (gewicht, aantal voorraad- of verkoopseenheden, lijntotaal exclusief BTW).
- Bedrag of factor van het supplement.
- Factuurtypes (de berekening van supplementen kan beperkt worden tot bepaalde factuurtypes).
- Toepassing van *handelskorting en/of financiële korting*.
- Toepassing van *BTW*.
- *Grootboekrekening* om het supplementbedrag door te boeken.
- *Aanduiding* om ook de basis van het supplement door te boeken als hoeveelheid in de boekhouding.

In de artikelfiches duidt u aan welke supplementen moeten toegepast worden. Daarna gebeurt de verrekening van de supplementen automatisch. Op de factuurafdruk is een apart blok beschikbaar voor de toegepaste supplementen.

Leeggoed

Kan u b.v. gebruiken voor de waarborg die u extra aanreket voor verpakking bij verkoop van o.a. dranken. Deze waarborg betaalt u terug, wanneer de klant de verpakking inlevert. In de parameters kan u het volgende noteren:

- Of u *leeggoedverwerking* wil activeren voor het dossier.
- Of *handelskorting en/of financiële korting* mag toegepast worden op het leeggoedbedrag.
- Of welke *grootboekrekening* het bedrag aan leeggoed mag geboekt worden in de boekhouding.

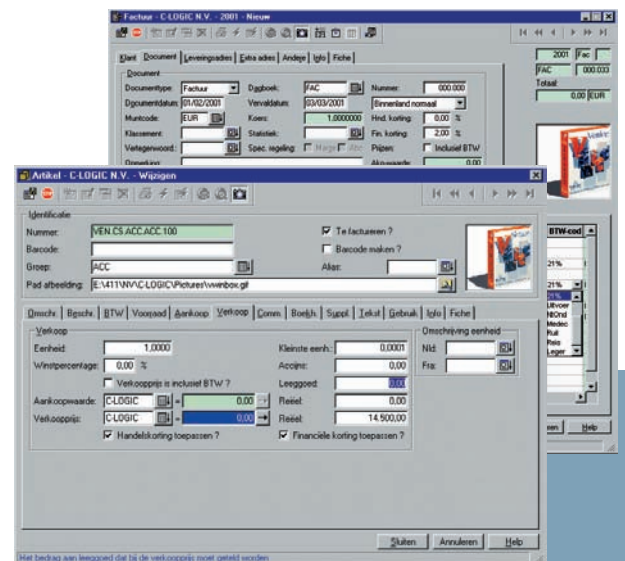
U houdt per artikel een leeggoedbedrag bij. Dit is het bedrag dat bovenop de normale prijs wordt aangerekend. Dit bedrag wordt automatisch in de documenten overgenomen (instelbaar per klant en per document wijzigbaar). De kolom "leeggoed" kunt u al dan niet opnemen in de detaillijnen van een document.

Accijnzen

Accijnzen zijn bijkomende belastingen die de Staat voor bepaalde goederen aanreket (brandstof, alcohol, tabak, e.d.). Accijnzen zijn steeds inbegrepen in de verkoopprijs. In de praktijk staat men normaal geen korting toe op het accijnsbedrag. U kan in de parameters het volgende vastleggen:

- Of u accijnsverwerking wil activeren voor het dossier.
- Of handelskorting en/of financiële korting mag toegepast worden op het accijnsbedrag.

U kan per artikel een accijnsbedrag bijhouden. Dit is het bedrag dat reeds in de verkoopprijs is opgenomen. Dit bedrag wordt automatisch in de documenten overgenomen waar u het eventueel nog kan wijzigen. De kolom "accijns" kan u al dan niet in de detaillijnen van het document opnemen.



De optie voegt tal van nieuwe mogelijkheden toe. In de artikelfiche kan u b.v. kiezen uit één van de speciale BTW-tarieven ...

De optie "Speciale regelingen" sluit naadloos aan op **VENICE Facturatie & stock**. De verschillende onderdelen ervan kunnen per dossier afzonderlijk geactiveerd en ingesteld worden.