

Samengestelde artikels

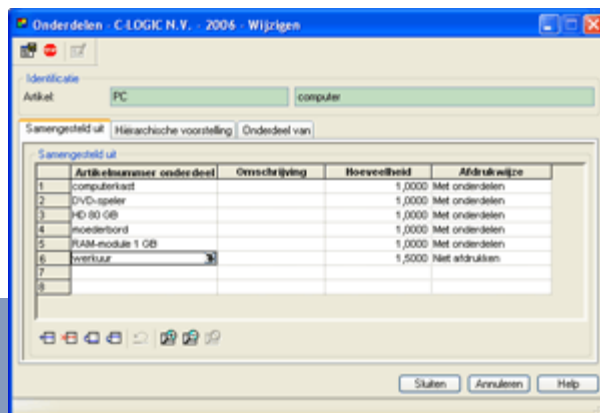
Deze optie voegt 2 belangrijke functies toe aan de facturatie. Enerzijds maakt ze het mogelijk om de onderdelen van een artikel te noteren. Anderzijds biedt ze de mogelijkheid om a.d.h.v. deze onderdelenlijst productiebons op te stellen om zo het proces van het samenstellen te sturen.

Natuurlijk sluiten deze functionaliteiten naadloos aan op andere facturatie-opties zoals 'Verkoopbeheer', 'Aankoopbeheer', 'Voorraadbeheer' en 'Serienummers'.

Per artikel noteert u of een onderdelenlijst moet bijgehouden worden en welke functie deze moet vervullen. U kiest voor 'Set' wanneer de lijst van de onderdelen automatisch in de aankoop- en verkoopdocumenten moet gekopieerd worden, wanneer u het artikel opneemt in het document. Kent u aan het set-artikel een prijs toe, dan zal deze voorrang hebben op de prijzen van de individuele onderdelen.

Wilt u enkel ter informatie een onderdelenlijst bijhouden, dan kiest u voor 'Samengesteld'. Het is dan mogelijk om de onderdelenlijst af te drukken op de verschillende aankoop- en verkoopdocumenten, zonder dat deze lijst effectief in het document staat.

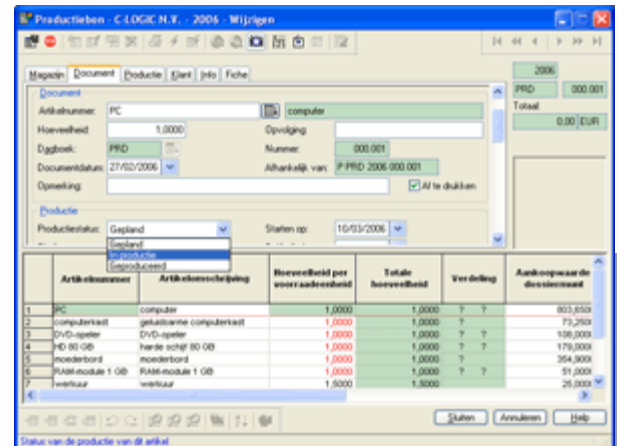
Voor artikels die u zelf samenstelt, kiest u voor 'Samen te stellen'. Deze zal u opnemen in productiebons.



Per artikel noteert u een onderdelenlijst ...

Naast de functie van de onderdelenlijst geeft u in de artikelfiche ook in wat de productietermijn is. In de onderdelenlijst somt u op welke andere artikels deel uitmaken van de samenstelling. U kunt ook artikels opnemen die op hun beurt samengesteld zijn. Het aantal niveaus is 'beperkt' tot 255. Op die manier bouwt u een heuse hiërarchie.

U noteert per onderdeel óf en hóe dit eventueel moet afgedrukt worden, nl. met of zonder zijn onderdelen. U kunt ook tekstlijnen opnemen met bv. aanwijzingen voor de eigenlijke samenstelling.



Productiebons: automatisch aangemaakt en vlot aan te passen ...

werkbestand vinkt u eventueel de lijnen af waarvoor Venice nog geen productiebons mag maken. Voor de andere artikels zal het programma per lijn één of meerdere productiebons maken. Dit is afhankelijk van 2 factoren.

Ten eerste, indien het artikel onderdelen bevat die op hun beurt samen te stellen zijn, dan wordt voor elk van deze onderdelen een aparte productiebon gegenereerd, tenminste als er onvoldoende voorraad is.

Ten tweede, als er voor het samen te stellen artikel serienummers worden bijgehouden en er zijn ook onderdelen met serienummers bij betrokken, dan worden er individuele productiebons gemaakt, zodat men voor een bepaald serienummer steeds eenduidig kan opsporen in welk ander serienummer dit nummer is opgegaan.

Indien er voor een lijn uit het werkbestand meer dan één productiebon wordt gegenereerd, dan staat in alle documenten een verwijzing naar het eerste document.

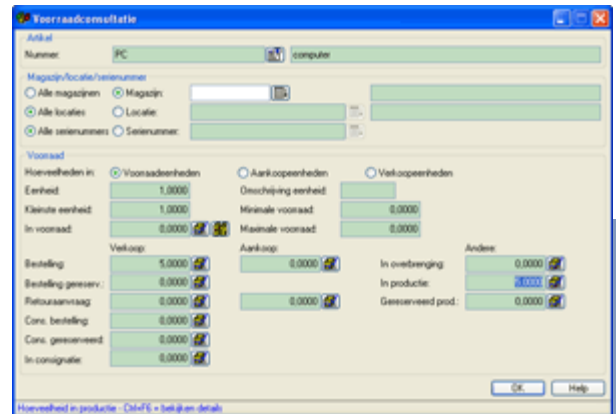
Wanneer de productiebons gegenereerd zijn, kunt u ze, indien nodig, wijzigen of aanvullen. Venice berekent automatisch een documenttotaal op basis van de aankoopwaarden van de onderdelen. Constataert Venice dat de actuele aankoopwaarde lager is dan de waarde volgens dit document, dan wordt dit totaal in het rood afgebeeld. Alle gegenereerde productiebons hebben aanvankelijk de status 'Gepland'. In de voorraadconsultatie ziet u voor het samen te stellen artikel welke hoeveelheid er nog zal geproduceerd worden. Voor de onderdelen ziet u hoeveel er gereserveerd is voor deze productie.

In een aparte consultatie ziet u voor elk artikel in welke samenstelling het opgenomen is.

Via de aanmaak van een werkbestand voor productiebons zoekt Venice voor u uit welke artikels moeten geproduceerd worden. De lijst kan beperkt worden tot één magazijn en/of één klant en u kunt filters instellen op het artikel, de hoofding van de bestelling en op de detaillijn van een bestelling.

Manueel aanvullen of aanpassen van het werkbestand gaat ook. Per artikel staat welke hoeveelheid u nodig hebt, tegen wanneer de productie moet klaar zijn en wanneer u ten laatste aan de productie moet beginnen.

Op basis van dit werkbestand laat u dan de eigenlijke productiebons genereren. In het



Via de voorraadconsultatie kan u zien hoeveel er geproduceerd zal worden

Wanneer de productie effectief gestart is, stelt u de status in op 'In productie'. Na het beëindigen zet u de status op 'Geproduceerd'. Eventueel vult u het productiedocument aan met serienummers of eventuele afwijkingen. Op dat moment neemt de voorraad van het samen te stellen artikel effectief toe en vermindert de voorraad van de gebruikte onderdelen.